

HRS システム

HANTA REMOTE SUPERVISING SYSTEM

F1432C5B BP25C5

範多機械 遠隔監視システム

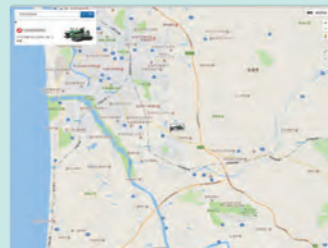
HRSシステムは機械に搭載した情報発信端末に集まる情報を、通信システムでサーバに送信し、インターネットを通じて遠隔地でも機械位置情報や機械稼働情報が確認できるシステムです。インターネットでオフィスや外出先で機械情報を確認する事ができ、機械の効率的な運用ができます。また、消耗部品の交換時期のお知らせや、整備のご提案をさせて頂く事により、予防保守管理をサポートいたします。

HRSシステム概要

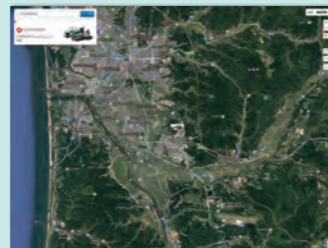


携帯電話の通信網で情報を発信していますので、電波が届かない場所等ではご使用頂けない場合があります。

位置情報



Googleマップ



衛星写真

最新の機械位置をGoogleマップ上に表示します。画面の切り替えで衛星写真上にも表示できますので、現場の環境がある程度把握できます。地図を印刷すれば回送時の手配もスムーズに行えます。また過去の位置履歴も表示できますので、効率的な機械運用ができます。

稼働情報



日報画面



月報画面

日報画面と月報画面で機械稼働の見える化ができます。アワーメータも確認できますので、計画的な機械の保守にご活用いただけます。なお、HANTAではさらに詳しい機械情報を集積しますので、適切なメンテナンスのアドバイスやトラブルの対処にも有効です。

保守点検情報

機械の交換警告値を超え部品がわかりますので、効率的な保守点検ができます。

部品名	交換警告値	現在の値	状態
エンジンオイル	50時間	400時間	交換必要
エンジンオイルフィルター	50時間	400時間	交換必要
エンジンオイルフィルターエレメント	50時間	400時間	交換必要
DPMFフィルター	3000時間	3000時間	交換必要

HANTAの安心保証&無償点検

アフターサービスをより一層充実。万全の体制でお客様をサポートします。

<h3>1 基本保証</h3> <p>消耗品を除く製品不具合による故障が起きた場合に、無償で保証します。</p> <p>保証期間は3年</p>
<h3>2 エンジン保証</h3> <p>エンジンメーカーの保証規約に基づく保証が適用されます。</p> <p>保証期間は1年</p> <p><small>※取扱説明書の正しい運転操作、定期点検整備、保守整備、管理を必ず実施してください。 ※純正品または推奨油脂類・指定燃料以外のご使用による故障は保証対象外となります。</small></p>
<h3>3 無償定期点検</h3> <p>弊社または指定サービス工場にて定期メンテナンスを施すことで、最適コンディションを維持します。</p> <ul style="list-style-type: none"> ●エンジンオイル&エンジンオイルフィルターエレメント 初回50時間で無償交換、以降400時間ごとに3回の無償交換(計4回) ●DPMF(DPMFフィルター) 3000時間でDPMFフィルターを無償交換

・各諸元数値はメーカー設計値を示します。
・カタログに掲載した内容は、予告なく変更することがあります。
・掲載写真は販売仕様と一部異なる場合があります。

・掲載写真はカタログ用にポーズをつけて撮影したものです。
・掲載写真の色は印刷の関係上、実物と異なる場合があります。

HANTA 範多機械株式会社

〒555-0012 大阪府大阪市西淀川区御幣島2丁目14番21号

札幌営業所 〒063-0850 北海道札幌市西区八軒10条西12丁目2番43号 TEL:011-633-2125 FAX:011-633-2135
 仙台営業所 〒984-0015 宮城県仙台市若林区卸町3丁目3番5号 TEL:022-235-1571 FAX:022-235-1419
 東京営業所 〒175-0091 東京都板橋区三園1丁目50番15号 TEL:03-3979-4311 FAX:03-3979-4316
 関東営業所 〒335-0036 埼玉県戸田市早瀬1丁目2番20号 TEL:048-458-0717 FAX:048-449-3800
 新潟営業所 〒950-0916 新潟県新潟市中央区米山10番8号 TEL:025-244-7010 FAX:025-244-7011
 中部営業所 〒491-0824 愛知県一宮市丹陽町九日市場字宮浦1340番地 TEL:0586-85-8812 FAX:0586-85-8815
 大阪営業所 〒555-0012 大阪府大阪市西淀川区御幣島2丁目14番21号 TEL:06-6473-1741 FAX:06-6472-5551
 中国営業所 〒731-5109 広島県広島市佐伯区石内北5丁目4番4号 TEL:082-533-7445 FAX:082-533-7446
 福岡営業所 〒816-0912 福岡県大野城市御笠川3丁目6番5号 TEL:092-503-3607 FAX:092-503-3608

F1432C5B/BP25C5-3 (Y) 230510C

HANTA

CRAWLER TYPE



CRAWLER TYPE ASPHALT PAVERS

F1432C5B BP25C5



特定特殊自動車
排出ガス2014年基準
適合車



国土交通省
低騒音建設機械



第4次排出ガス規制に適合。 環境性能・操作性能をさらに充実。

クリーンエンジン 及び ECOモード 装備で環境性能向上。
カラーディスプレイ 搭載で操作性能向上。

位置情報、稼働情報を遠隔で管理する HRSシステム 搭載。

エンジンECUおよび本体側コントロールユニット&ディスプレイ搭載により、エコモードなど多彩な付加価値を実現。

ECO (環境性 ecological, 経済性 economical) の向上に貢献する、論理的な制御 (logical control) をしています。



CRAWLER TYPE ASPHALT PAVERS

F1432C5B

新型 Zscreed
舗装幅 1.4~3.2 m

BP25C5

RVスクリード
舗装幅 1.4~2.5 m

- 舗 装 厚 : 10~150 mm
- 質 量 : 5,710 kg (F1432C5B)
5,200 kg (BP25C5)
- フィーダ搬送量 : 109 m³/h
- 上層路盤材施工可能 (ベースペーバ)



※写真はF1432C5B

ニーズに応える充実の装備。 F1432C5B BP25C5

チルト機構付き操作ボックス



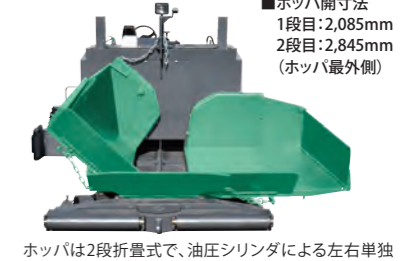
操作ボックスが3段階にチルトし、施工時にオペレータに最適な任意の位置に設定できます。

フィーダはセンターリンク方式



フィーダは独自のセンターリンク方式を採用、109m³と十分な搬送量を確保しています。

ホッパは2段折畳式



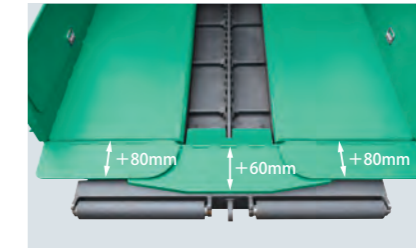
ホッパは2段折畳式で、油圧シリンダによる左右単独操作が可能。舗装現場に合わせて調整ができ、また障害物も避けられ大変便利です。

ホッパ監視用カメラ



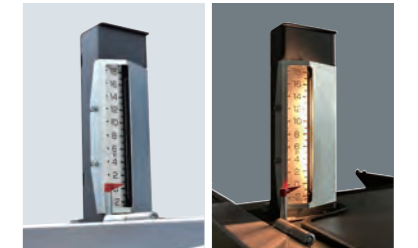
カラーディスプレイでホッパ内の合材量の確認及びホッパ直前の安全確認ができます。

フロントホッパ



従来機よりもメイン・サイドエプロンを延長。合材供給時におけるホッパ前側からの合材こぼれを防ぎます。

照明付きピボットゲージ



作業時に見やすい位置に配置。また夜間工事に対応した照明付です。

スクリュは左右単独駆動方式



合材自動供給システム使用中も単独制御可能としました。フィーダとスクリュのスピードコントロールは電磁比例(可変)式とし、作業に最適な搬送量と横送り量が得られます。またスクリュは左右単独・正逆回転操作も可能です。

スクリードアシスト



路盤材施工などの厚層舗装時、また軟弱路盤などで使用します。

延長スクリュ格納台



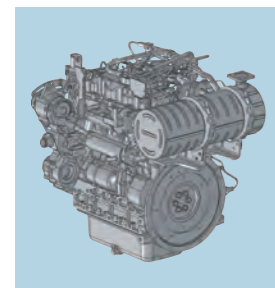
新たに延長スクリュの格納台を標準装備しました。

主な標準装備

- | | | | |
|--|--|---|---|
| <ul style="list-style-type: none"> ● エコモード ● 独立駆動のフィーダ・スクリュ ● 延長スクリュ格納台 ● プロパンボンベの口金固定 ● 自動湿式ブレーキシステム | <ul style="list-style-type: none"> ● エンジン始動セイフ機能 ● ホッパ監視用カメラ ● バッテリースイッチ ● HRSシステム | <ul style="list-style-type: none"> ● スクリード ● LPG式加熱装置 ● ウイングプレート ● シックネスハンドル ● スクリード部ピボット上下スイッチ ● スクリード伸縮スイッチ | <ul style="list-style-type: none"> ● バーナコントローラ(温度管理) F1432C5B ● 伸縮式モールドボード F1432C5B ● 段差調整スイッチ F1432C5B ● クラウン量調整ラチェット F1432C5B |
|--|--|---|---|

環境にやさしいクリーンエンジン搭載。 F1432C5B BP25C5

クボタ独自の建設機械用エンジン最新技術により、NOx排出量を大幅に低減。排出ガス規制をクリアしたクリーンエンジンを搭載しています。



特定特殊自動車軽油排出ガス2014年基準に適合

世界でもトップレベルにある特定特殊自動車軽油排出ガス2014年基準をクリア。さらに環境にやさしい道路機械へと進化しています。



'97年基準値低騒音建設機械に適合

住宅地や市街地などの現場はもとより、周辺騒音に気をつかう夜間でも、安心して作業が行えます。エコモードでは、さらに騒音レベルが低減します。

エコモード搭載

エコモードボタンでエコモードを選択すると、省エネ運転になり(エンジン回転数1,500r.p.m.)エコマークを表示します。また一定の負荷を越えると、自動的にエンジン回転を引き上げます。

PMを除去するDPMF

排出ガス中のPMを捕集・燃焼除去するDPMFを新採用。PMが堆積してくると、フィルタクリーニング制御により、自動的に燃焼を開始します。PMの堆積状態は運転席カラーモニタのDPMF再生レベルで確認できます。



クールドEGR

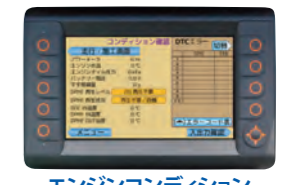
EGR(排気ガス再循環システム)は、高効率なEGRクーラ付タイプを採用。排気をより多く再循環することで、エンジン燃焼温度を下げ、NOx低減効果を高めています。

カラーディスプレイ搭載。 F1432C5B BP25C5



運転席のディスプレイには、明るい場所でも見やすい7インチワイドのフルカラーディスプレイを採用。機械コンディション、エンジン回転数、速度表示といった従来表示に加え、各種作業情報も集約。さらに、カメラ映像、緊急操作、DPMF情報、機械管理機能なども採用。作業状態の見える化により、安心・確実な操作サポートをかなえました。

※注記 DPMF = ディーゼルパーティキュレート マター フィルタ



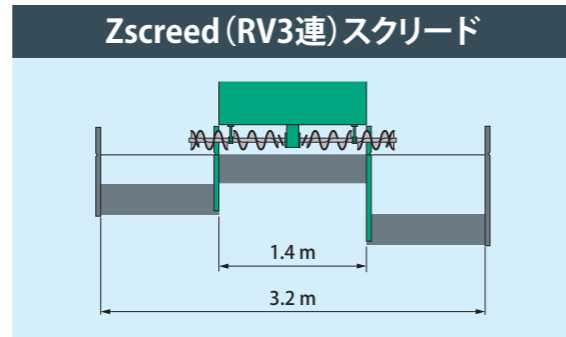
※ディスプレイの画面はF1432C5Bのものです。

さらに進化した新型 Zscreed 装備。

F1432CSB

舗装幅 1.4~3.2 m

1.4~3.2 mまでワンタッチで無段階伸縮が可能なスクリードです。施工中に舗装幅が変更できるという利便性だけでなく、高い剛性と高い舗装品質を約束します。また、3.2 m幅いっぱいには本格的なステップを設置し、施工幅最端部まで移動できます。



全プロパンバーナが自動着火装置



スクリードには、自動着火式プロパンバーナの採用により、点火作業が簡単になりました。

スクリードプレート均等に加熱するブロウ式加熱装置



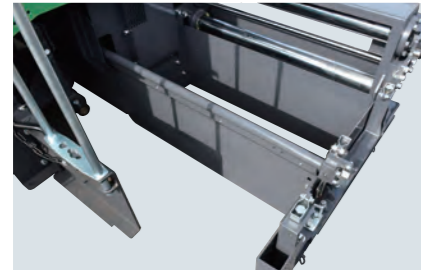
ブロウ加熱によりスクリードプレートが均等に加熱されるので、舗装スタート時より均一化された舗装面となります。ブロウ方式は効率が良いため加熱時間が短縮でき、ダクトの長寿命化を計っています。

強力で均一な締め固めができる油圧式バイブレータ



締め固め装置は、油圧式バイブレータ仕様で合材の種類により締め固めの転圧力を可変する事ができます。

合材抱え量を一定に保つ伸縮式モールドボード



伸縮スクリードに連動する伸縮式モールドボードの採用により、伸縮スクリード前の余分な合材の抱え込みを防ぎ、スタート時のスリップを未然に防止します。また、スクリード端部への合材送しもスムーズになります。

シックネスハンドル



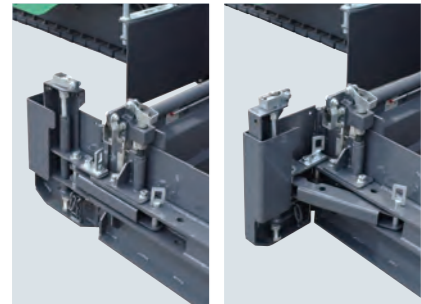
新たに設計されたシックネスハンドルの採用により、施工安定性が向上し、ハンドル操作が軽くなりました。

クラウン量調整はラチェット式



クラウン量の調整はラチェット操作で簡単に行えます。

開閉式ウイングプレート



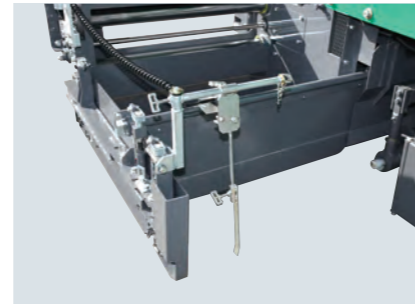
開閉式ウイングプレートの採用により、スクリード両サイドへの合材まき出しが容易に行え、掃除も楽に行えます。

便利なサイドスイッチパネル



スクリード伸縮スイッチ・ピボット上下スイッチ・段差調整スイッチの操作がメインスクリード両サイドで行えます。

合材自動供給システム OPTION



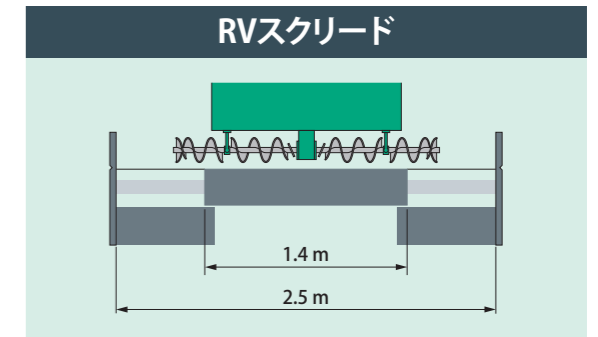
施工時のスクリード伸縮幅に合わせて合材センサ位置も追従します。スクリュより左右に送られる合材量をフィーダ、スクリュの駆動と連動し、自動制御ができます。

信頼と実績の RV スクリード 装備。

BP25CS

舗装幅 1.4~2.5 m

伸縮式スクリードはエクステンションなしで、1.4~2.5 mまでワンタッチで無段階伸縮が可能なスクリードです。施工中でも作業を中断することなく舗装幅の変更が可能です。

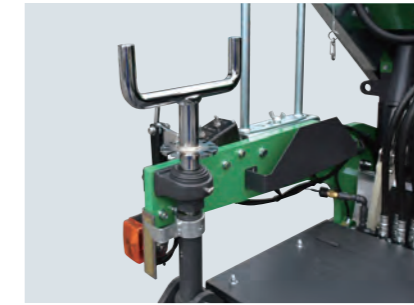


強力で均一な締め固めができる油圧式バイブレータ



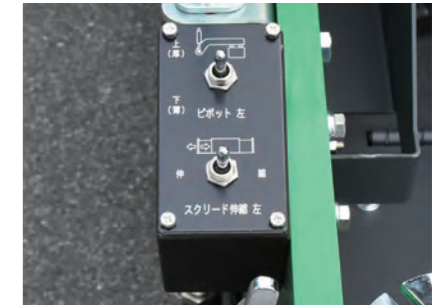
締め固め装置は、油圧式バイブレータ仕様で合材の種類により締め固めの転圧力を可変する事ができます。

シックネスハンドル



シックネスハンドルの採用により、舗装厚の微調整が行え施工を安定させます。

便利なサイドスイッチパネル



スクリード伸縮スイッチ・ピボット上下スイッチの操作がメインスクリード両サイドで行えます。

プロパンバーナ自動着火装置 OPTION



プロパンバーナへの点火作業が簡単に行えます。

合材自動供給システム OPTION



スクリュより左右に送られる合材量をフレーム後部の両サイドに設けた合材センサによりフィーダ、スクリュの駆動と連動し、自動制御ができます。

開閉式ウイングプレート OPTION

スクリード両サイドへの合材まき出しが容易に行え、掃除も楽に行えます。

クラウン量調整ラチェット OPTION

クラウン量の調整はラチェット操作で簡単に行えます。

信頼の安全装備が現場を守る。 F1432CSB BP25CS

非常停止スイッチ



スクリュガード



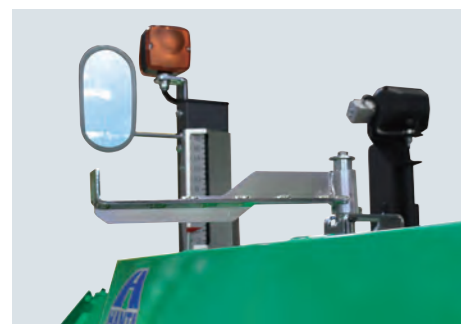
消火器



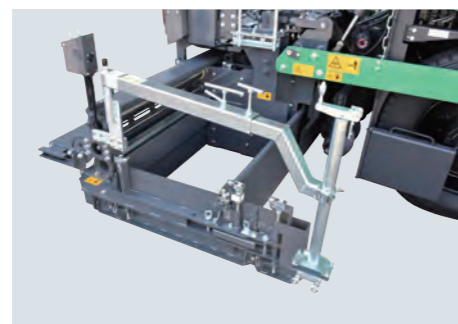
オプション一覧

●=オプション対応可 —=対応不可

項目	備考	F1432C5B	BP25C5
ホッパ差込み銘板		●	●
サイドプレート格納枠		—	●
合材溢れ止めプレート		●	●
スコップ掛け	スイング式	●	●
鍵付き燃料タンクキャップ		●	●
プロパンボンベ収納部かさ上げ		●	●
センサーブラケット&アーム		●	●
センサーアーム用格納台		●	●
各種グレードセンサ		●	●
合材供給量自動センサ	フィーダ・スクリュ同一制御	●	●
ウイングプレート		標準装備	●
ウイングプレート	ターンバックル式	—	●
薄型サイドプレート		●	—
ラチェット		標準装備	●
延長スクリード	250 mm (箱形)	—	●
自動着火装置		標準装備	●
電装その他	スクリード伸縮スイッチ	●	●
	スクリード最側部スイッチBOX取付	●	●
	ピボット上下スイッチ	●	●
	スクリード伸縮&ピボット上下スイッチ	●	●
ピボット上下スイッチ増設	パネル部	●	●
作業灯(LED)増設	上下スライド式(片側1灯/2灯)・アーム部	●	●
Bシート		●	●
寒冷地仕様バッテリー・作動油		●	●



▲スコップ掛け



▲センサーブラケット&アーム



▲スクリード最側部スイッチBOX取付



▲鍵付き燃料タンクキャップ



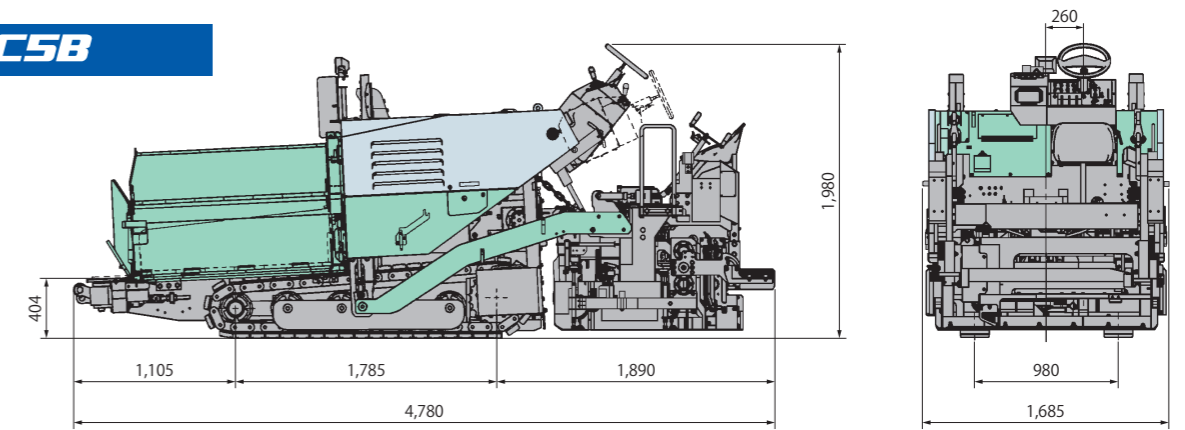
▲センサーアーム用格納台



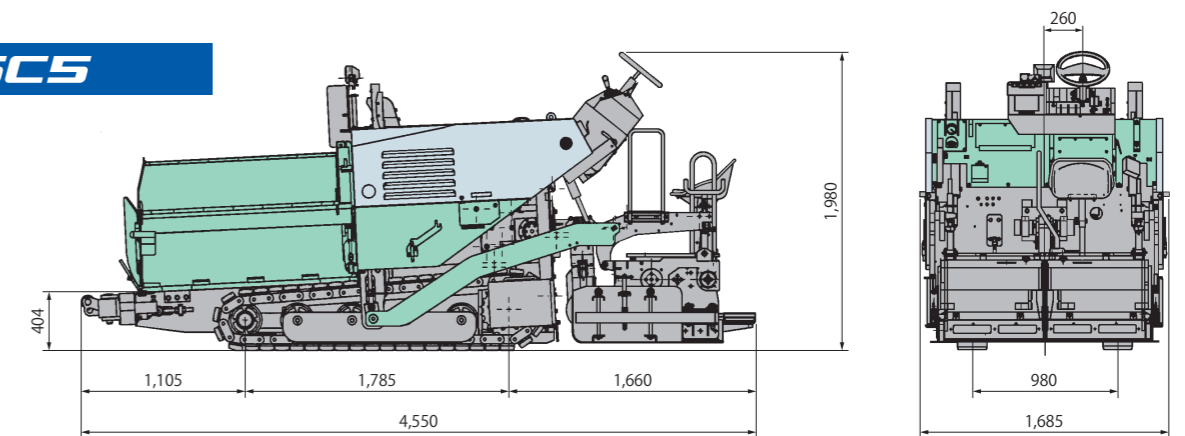
▲作業灯(LED)増設

■寸法図 (単位:mm)

F1432C5B



BP25C5



■主要諸元

■仕様

型式	F1432C5B	BP25C5
車両質量	5,710 kg	5,200 kg
舗装幅	1,400~3,200 mm	1,400~2,500 mm
最大舗装厚	10~150 mm	
舗装速度	低速時: 1~22.6 m/min	
ホッパ容量	3,300 kg	
登坂能力	17.6% (作業時)	36% (空車時)

●主要寸法

全長	4,780 mm (回送時: 4,755 mm)	4,550 mm (回送時: 4,525 mm)
全幅	1,685 mm	
全高	1,980 mm (回送時: 1,980 mm)	
履帯中心距離	980 mm	
履帯接地長	1,785 mm	
履帯幅	200 mm	
最小回転半径	3.2 m (車体最外側)	

●エンジン

名称	クボタV2403-CR-E4B
形式	4サイクル水冷立形ディーゼルエンジン
総排気量	2,434 cc
定格出力	30.7 kW/2,200 min ⁻¹
最大トルク	157.4 N·m/1,500 min ⁻¹

※本表の単位は国際単位系によるSI単位。

●スクリード

型式	F1432C5B	BP25C5
標準スクリード	1,400 mm	
伸縮スクリード	900 mm	550 mm
クラウン量調整範囲	+3%~0%	+3%~-1%
昇降方式	油圧式	
加熱方式	プロパンブロワーバーナ 主×2個 伸縮左右各1個	プロパンバーナ 主×2個 伸縮左右各1個
舗装厚調整方式	シックネス+ピボットシリンダ式	
締め固め方式	油圧パイプレタ式	
パイプレタ振動数	0~50 Hz	0~53 Hz

●フィーダ

型式	バー1条式
搬送能力	109 m ³ /h (計算値)
有効幅	482 mm

●スクリュ

直径×ピッチ	φ250×200 mm
回転数	0~62 min ⁻¹ 0~63 min ⁻¹

●走行装置

走行形式	クローラ式(リンク式ラバーパッド)
ステアリング形式	ハンドル操作式油圧制御
ブレーキ形式	油圧式+湿式自動ブレーキ
走行速度	0~2.2 km/h