

# HANTA

## 小型凍結防止剤散布車

# MS-20MHT(S)

## 部分散布から小規模散布に最適

### ■特長

- ・サブエンジン油圧駆動式
- ・車両はパートタイム4WD
- ・ホッパシート自動開閉装置付き
- ・運転席から操作可能



### MS-20MHT(S)

ホッパ容量：2.0m<sup>3</sup>

散布量：20・30・40g/m<sup>2</sup>

散布幅：3・4・5・7m

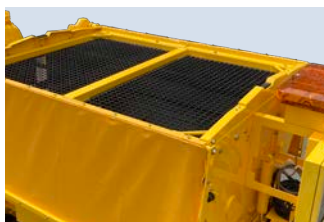
本機は駆動源としての油圧ユニットとベルトコンベヤ式凍結防止剤散布装置で構成された機械です。サブエンジンの始動・停止、ベルトコンベヤの始動・停止及び散布円盤の始動・停止操作など、運転室内操作盤にて行うことができ、散布量の安定した作業が可能です。

### キャブ内コンソールBOX



運転室内にあるリモコンスイッチにより散布開始・停止のほか散布量、散布幅、散布剤の設定ができます。

### ホッパシート自動開閉装置



ホッパ上方フルオープンタイプとなり、散布剤の積込時間が大幅に短縮できます。シートの開閉は、運転室内のスイッチ操作です。

### LED 標識装置



ホッパ後方に取付けることにより追従してくる後方車両の安全を計ります。

### 散布剤を特定しない



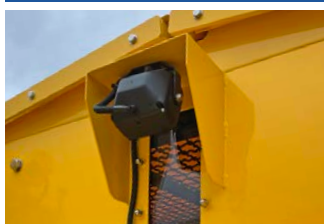
散布剤を特定せず、安定した剤の送り出しが可能です。(剤の種類：塩、塩化カルシウム)

### 手入れしやすいベルト部



リヤカバーがフルオープン式になり、ベルト部の清掃が容易に行えます。

### 残量確認窓



ホッパ内残量確認カメラで、運転室内からホッパ内の剤の残量確認が可能です。

### オプション

#### シャシフレーム洗浄装置



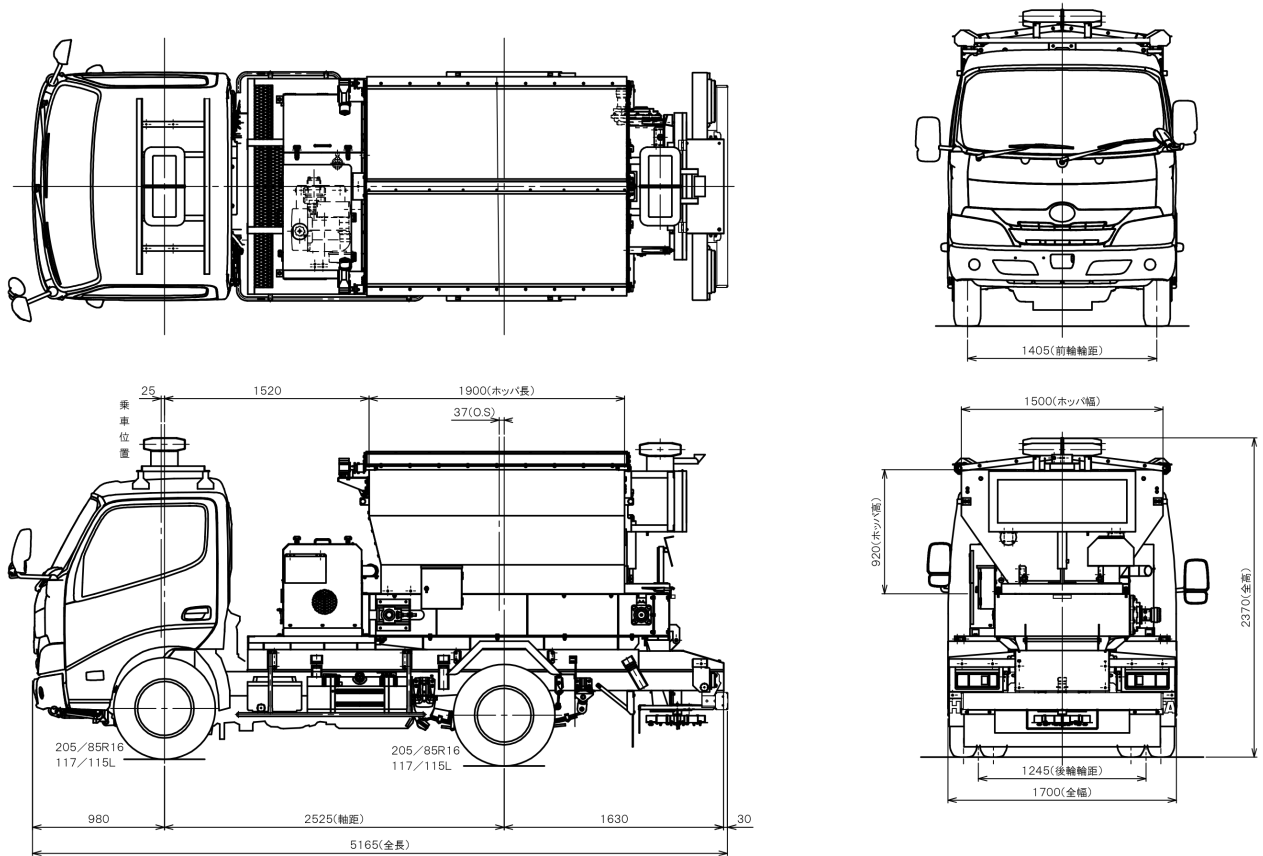
高圧洗浄機に接続するだけで、洗浄しづらいシャシフレーム内部を効率的に洗浄することができます。

#### BOSS プラウ



着脱が容易で、左・右アングリング、V型、スクープの4通りの形状で使用可能です。

■寸法図



■諸元表

|           |                                     |
|-----------|-------------------------------------|
| 型 式       | MS-20MHT(S)                         |
| 全 長       | 5,165 mm                            |
| 全 幅       | 1,700 mm                            |
| 全 高       | 2,370 mm                            |
| 車 両 総 質 量 | 6,610 kg                            |
| ホッパ容量及び材質 | 2.0 m <sup>3</sup> (SS)             |
| 動 力 源     | サブエンジン油圧式                           |
| 駆 動 方 式   | 後輪駆動式 (パートタイム 4WD)                  |
| 散布剤送出方式   | ベルトコンベヤ式                            |
| 散布制御方式    | ダイヤル操作 (キャブ内)                       |
| 散 布 円 盤   | ステンレス鋼板                             |
| 散 布 量     | 20・30・40 g/m <sup>2</sup> (切換式及び車速) |
| 散 布 幅     | 3・4・5・7m (切換式)                      |
| 散布剤の種類    | 塩・塩化カルシウム                           |

・各諸元数値はメーカー設計値を示します。  
 ・カタログに掲載した内容は、予告なく変更することがあります。  
 ・掲載写真は販売仕様と一部異なる場合があります。

・掲載写真はカタログ用にポーズをつけて撮影したものです。  
 ・掲載写真の色は印刷の関係上、実物と異なる場合があります。

# HANTA 範多機械株式会社

〒555-0012 大阪府大阪市西淀川区御幣島2丁目14番21号

札幌営業所 〒063-0850 北海道札幌市西区八軒10条西12丁目2番43号 TEL:011-633-2125 FAX:011-633-2135  
 仙台営業所 〒984-0015 宮城県仙台市若林区卸町3丁目3番5号 TEL:022-235-1571 FAX:022-235-1419  
 東京営業所 〒175-0091 東京都板橋区三園1丁目50番15号 TEL:03-3979-4311 FAX:03-3979-4316  
 関東ビジネスセンター 〒335-0036 埼玉県戸田市早瀬1丁目22番20号 TEL:048-458-0717 FAX:048-449-3800  
 新潟営業所 〒950-0916 新潟県新潟市中央区米山10番8号 TEL:025-244-7010 FAX:025-244-7011  
 中部営業所 〒491-0824 愛知県一宮市丹陽町九日市場字宮浦1340番地 TEL:0586-85-8812 FAX:0586-85-8815  
 大阪営業所 〒555-0012 大阪府大阪市西淀川区御幣島2丁目14番21号 TEL:06-6473-1741 FAX:06-6472-5551  
 中国営業所 〒731-5109 広島県広島市佐伯区石内北5丁目4番4号 TEL:082-533-7445 FAX:082-533-7446  
 福岡営業所 〒816-0912 福岡県大野城市御笠川3丁目6番5号 TEL:092-503-3607 FAX:092-503-3608

MS20MHT(S)-2(O)231101C